



GA357.24

Doporučení pro montáž/demontáž napínáku

AUDI :	A3 series 2, A4 & A6 series 3	MOTORY	ČÍSLO OE
SEAT :	Cordoba IV, Ibiza III, Leon II, Altea, Altea XL	1.9TDI, 2.0TDi	038903315AH
ŠKODA :	Octavia I, Fabia II		
VOLKSWAGEN	Passat, Jetta III, Golf V plus, Polo IV		

TAK ROZEZNÁŠ NAPÍNÁK ŘEMENE GA357.24



Číslo umožňující identifikaci napínáku



MOŽNÉ PŘÍČINY

Vadná nebo poškozená volnoběžná řemenice alternátoru

Poškozená nebo zničená volnoběžná řemenice alternátoru nepustí hřídel rotoru alternátoru, aby se mohla volně otáčet. To má vliv na nerovnoměrné vibrace řemene a jeho špatnou spolupráci s řemenicí.

ČASTÉ PROBLÉMY

Poškození povrchu řemenice:

Nesprávně napnutý řemen po kladkách klouže a je na nich špatně umístěn. Za této situace se na polyamidové části řemenice objevují charakteristické stopy, přičemž se často poškodí také její okraj. Při tomto druhu poškození může řemen sklouznout z řemenice.

Poškozený nebo zničený napínák GA357.24

Napínák GA357.04 není určen k tlumení náhlých otřesů přenášených pomocným řemenem. Vibrace řemene přispívají k předčasnému opotřebení vnitřních součástí napínáku.

Stopy na omezovači ramene napínací kladky naznačují, že do něho narážela. Správně fungující rameno napínáku se omezovače nedotýká.

Zničená vnitřní osa

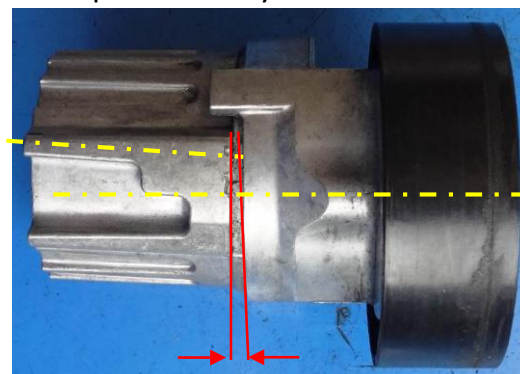
Vyosení řemene vede ke zničení osy ramene napínáku, v důsledku čehož se napínák v polovině ohne, což dále zhoršuje problém vychýleného řemene.



Stopy na řemenici



Stopy na omezovači ramene napínací kladky



Poškození napínáku GA357.24 jsou často způsobena vadnou volnoběžnou řemenicí alternátoru. Řemenice alternátoru je třeba kontrolovat a měnit ve stejnou dobu jako ostatní díly v soustavě řemene příslušenství. Porucha systému pohonu řemene může vést až k nepojízdnému vozidlu.

DOPORUČENÍ

- Aby se předešlo předčasným poruchám, doporučuje se řemenici alternátoru kontrolovat a měnit ve stejnou dobu jako ostatní díly v soustavě řemene příslušenství.
- Pro správnou identifikaci čísla dílu pro vaše vozidlo použijte náš online katalog příslušenství.
- Pro montáž napínáku, řemenice alternátoru a řemene používejte odpovídající náradí, jak doporučuje výrobce vozidla.
- Pravidelně kontrolujte stav kladek a řemenů.

Zkoušky na kontrolu stavu řemenice alternátoru.

- Motor na volnoběh: dávejte pozor na neobvyklé pohyby napínáku. Pokud k nim dojde, zkontrolujte a vyměňte řemenici alternátoru.
- Kontrola řemenice alternátoru: Demontujte řemen a zajistěte rotor alternátoru (pomocí nekovového předmětu). Ručně otáčejte řemenicí alternátoru - měla by se otáčet pouze jedním směrem. Pokud se otáčí v obou směrech nebo se vůbec neotáčí, je třeba ji vyměnit.

POZNÁMKA: Volnoběžnou řemenici alternátoru nelze nahradit standardní řemenicí. Některé nové alternátory jsou vybaveny řemenicí, která vypadá jako volnoběžná, ale v podstatě je to standardní řemenice.

Pokyny pro demontáž a montáž napínáku GA357.24

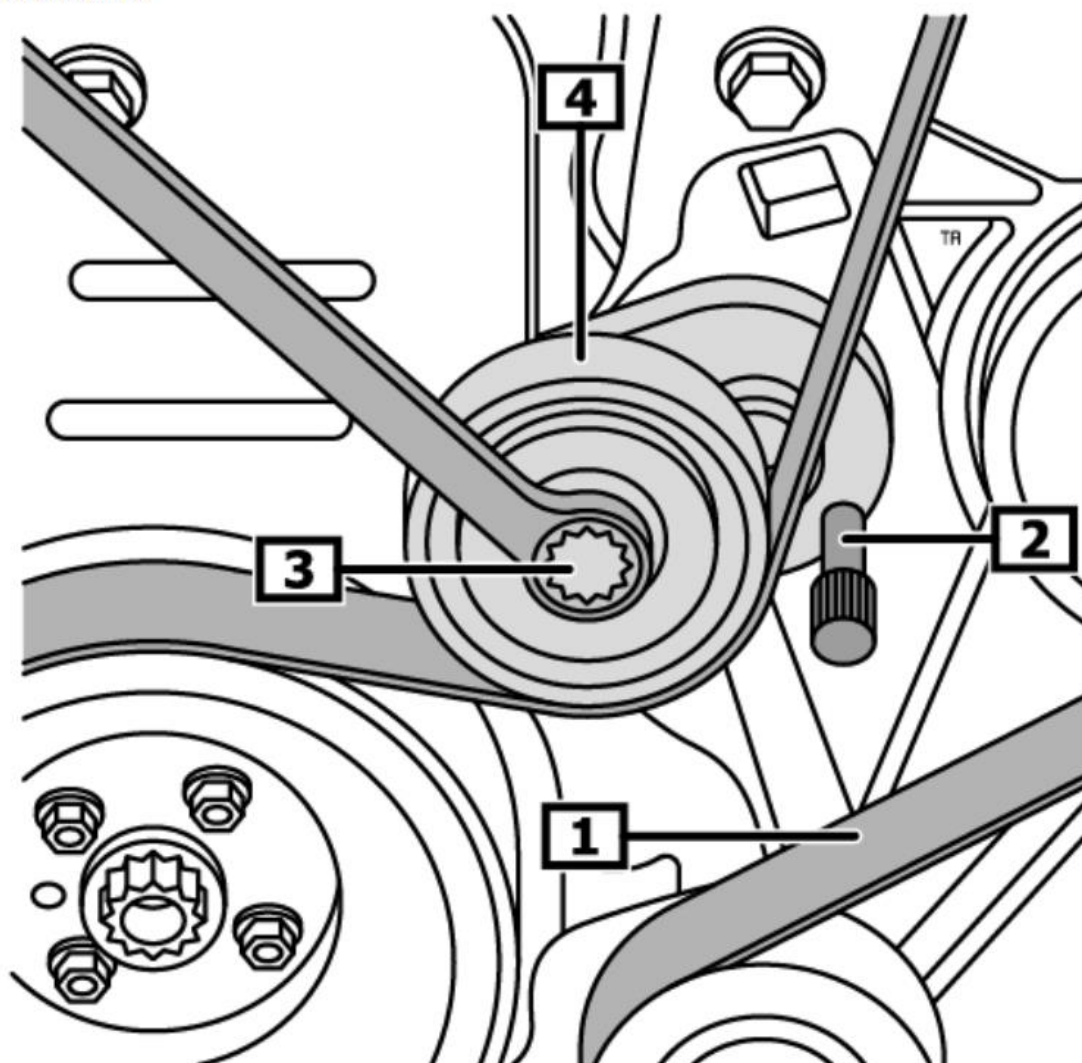
DEMONTÁŽ ŘEMENE A KLADKY – KROK PO KROKU

- 1 - V případě potřeby odstraňte plastové kryty motoru.
- 2 - Pomocí klíče otáčejte napínákem ve směru hodinových ručiček, aby se uvolnilo napnutí řemene.
- 3- Demontujte pomocný řemen.
- 4- Odstraňte šroub, který zajišťuje napínák GA357.24.

MONTÁŽ ŘEMENE A KLADKY – KROK PO KROKU

- 1- Nainstalujte nový napínák GA357.24 a ujistěte se, že je správně umístěn. Pro upevňovací šroub použijte doporučený utahovací moment podle příručky k vozidlu.
- 2 - Nasadte nový řemen (CA6PK1072) a ujistěte se, že je správně umístěn na kladkách, nikdy nepoužívejte starý řemen.
- 3- Pomocí klíče otočte napínák po směru hodinových ručiček do koncové polohy.
- 4- Odstraňte zajištění napínáku a nechte, aby se napínák vrátil do klidové polohy.

Illustration 2



1.Pomocný řemen

2.Zajišťovací kolík

3.Matice napínáku

4.Napínák



Doporučení

Volnoběžná řemenice alternátoru je součástka podléhající opotřebení, a proto ji musíte pravidelně kontrolovat, abyste se ujistili, že funguje správně.

Výrobci doporučují vyměnit volnoběžnou řemenici alternátoru po každých 120.000 km nebo při každé výměně pomocného řemene.

Při instalaci nové sady řemene příslušenství se doporučuje zkontrolovat nebo vyměnit volnoběžnou řemenici alternátoru.

Dodržujte montážní postupy stanovené výrobcem vozidla a používejte doporučené utahovací momenty.

Více informací na téma použití ve vozidlech v našem on-line katalogu:

<http://lc.cx/catalog-ra>



Naskenujte QR kód pro přístup do našeho online katalogu.

Dodržujte montážní postupy stanovené výrobcem vozidla!

©NTN-SNR ROULEMENTS

Obsah tohoto dokumentu je chráněn autorským právem a jeho reprodukce, i částečná, je bez písemného souhlasu zakázána.

I přes pečlivost při přípravě tohoto dokumentu firma NTN-SNR nepřebírá žádnou odpovědnost za chyby nebo opomenutí, která mohou způsobit přímou nebo nepřímou ztrátu nebo škodu vyplývající z jejich použití.