

# AKČNÍ NABÍDKA



## VYSOCE VÝKONNÝ PNEUMATICKÝ RÁZOVÝ UTAHOVÁK »1/2" ROCKET«

### Obsahuje:

- ▼ Ultralehké hliníkové pouzdro
- ▼ Max. povolovací moment 2.300 Nm
- ▼ Technologie BITURBO
- ▼ Vysoce výkonný dvojitý příklepový mechanismus
- ▼ Odvádění vzduchu rukojetí směrem dolů
- ▼ S neklouzavou, měkkou rukojetí
- ▼ S praktickou přepínací pákou pro jednoruční ovládání (doleva/doprava)
- ▼ Včetně rychlospojky 1/4"

WM číslo: **612.89.44**



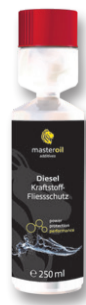
# 3.159,-

### PŘÍSADE DO MOTOROVÉ NAFTY

- ▶ Zvyšuje bezpečnost všech naftových paliv za studena
- ▶ Objem 250 ml

WM číslo: **549.07.15**

**129,-**



### LED PRACOVNÍ SVĚTLA

#### »STAR LITE«

- ▶ 400 lumenů
- ▶ COB-LED
- ▶ Délka kabelu 5 m

WM číslo: **147.92.44**

**490,-**



### ZIMNÍ PNEUMATIKA

#### »i\*cept RS3 W462«

- ▶ Rozměr 195/65 R15 91T
- ▶ Úspora paliva C
- ▶ Přílnavost za mokra B
- ▶ Hlučnost 72 dB

Obj. číslo: **1028354**

**1.200,-**



Objednávejte  
v on-line katalogu [wmpneu.cz](http://wmpneu.cz)



**ZAPALOVACÍ SVÍČKA**

- Použití pro vozy Chevrolet / Opel / Fiat
- Srovnávací číslo: 0 242 229 699
- KSN FOR8LEU2

WM číslo: **092.08.50****64,-****OLEJOVÝ FILTR**

- Použití pro vozy Audi / Seat / Škoda / VW
- Srovnávací číslo: 04E 115 561

WM číslo: **539.06.05****109,-****BRZDOVÁ KAPALINA »DOT 4 HP«**

- Bod varu suchý min. 285 °C / moký minimálně 170 °C
- FMVSS § 571.116 DOT / SAEJ 1704 / ISO 4925 / třída 6
- Objem 5 l

WM číslo: **535.91.02****690,-****SVORKA PÓLU BATERIE****»Quickbreaker«**

- Šroub (kontakt) odpojení baterie
- Připojení na záporný pól baterie
- Pro průměr pólu baterie 15,9 mm
- Mínusová svorka je namontována přímo na rychlospinači
- Materiál mosaz

WM číslo: **155.00.99****109,-****SVORKA PÓLU BATERIE****»sada 2 ks«**

- S oboustranně montovatelným pólovým šroubem
- Druh svorky baterie C / D
- Průměr do 70 mm<sup>2</sup>
- Materiál mosaz

WM číslo: **155.08.55****129,-****BATERIE »Longlife Power«**

- V balení 8 ks

**79,-**

WM číslo	Označení
156.42.29	Micro »AAA«
156.42.45	Micro »AA«

**STARTOVACÍ BATERIE****»Blue Dynamic«**

- 12 V / 52 Ah / 470 A
- Rozměry 207 x 175 x 190 mm

WM číslo: **151.45.09****1.490,-****STARTOVACÍ BATERIE »Blue Dynamic«**

- 12 V / 95 Ah / 800 A
- Rozměry 353 x 175 x 190 mm

WM číslo: **151.45.22****2.490,-****H7-LED »Ultinon Pro6000 HL«**

- + 0 230 % jasnější světlo
- 5.800 K čisté bílé světlo
- Životnost až 3.000 hodin

WM číslo: **159.22.22****2.090,-****ŽÁROVKA H7 »Vision«**

- 12 V / 55 W
- 0 30 % více světla

WM číslo: **159.04.96****80,-****OLEJOVÝ FILTR**

- Pro motory 1.6 TDI a 2.0 TDI
- Použití pro vozy Audi A3 / VW Golf VII od roku 2012
- Srovnávací číslo: 03N 115 562

WM číslo: **311.03.05****139,-****STARTOVACÍ BATERIE »Excell«**

- 12 V / 44 Ah / 420 A
- Rozměry 207 x 175 x 175 mm

WM číslo: **150.55.07****1.190,-****ŽHAVÍČÍ SVÍČKA**

- D-Power 57

WM číslo: **098.88.88****310,-****ŽÁROVKA H4 »Original«**

- 12 V
- 60 / 55 W

WM číslo: **159.14.03****45,-****XENONOVÁ VÝBOJKA »Original«**

- D1S
- P32d-2
- 85 V / 35 W

WM číslo: **159.22.03****1.179,-****ZIMNÍ KAPALINA DO OSTRÍKOVACÍCH**

- Do -20 °C, s citrusovou vůní
- Vhodná pro vějířové trysky a polykarbonátová skla světlometů
- Lze použít i v létě
- Objem 60 l

WM číslo: **596.55.67****1.999,-****STARTOVACÍ BATERIE****»Powerblock Ultra«**

- 12 V / 70 Ah / 640 A
- Rozměry 278 x 175 x 190 mm

WM číslo: **152.17.17****1.490,-****VZDUCHOVÝ FILTR**

- Použití pro vozy Audi A3 (8P.) / VW Golf V, VI, Touran
- Srovnávací číslo: 3C0 129 620

WM číslo: **960.02.47****269,-****PRUŽNÝ DÍL VÝFUKU (VLNOVEC)**

- Rozměry 45,5 x 200 x 300 mm
- Se sponami

WM číslo: **377.56.62****590,-****AUTORÁDIO »Nürnberg 200 DAB BT«**

- FM-DAB+ Tuner
- Integrované Bluetooth® handsfree systém (HFP, A2DP)
- Integrovaný mikrofón
- Přední USB / AUX
- Max. 4 x 50 W
- Trvalé úložiště po výpadku napájení
- Malá instalační hloubka (bez CD)
- Příslušenství: Okenní anténa DAB; WM číslo: 198.00.71, volitelná, není součástí dodávky

WM číslo: **191.01.59****2.279,-**



**MULTIFUNKČNÍ OLEJ  
»SX90 PLUS«**

- Všestranný pro průmysl a dílnu
- Chrání před korozi
- Uvolňuje zrezivělé části
- Vhodný jako kontaktní sprej
- Objem 400 ml

WM číslo: 553.00.31



**109,-**

**ZIMNÍ SMĚS DO OSTRÍKOVACÍCH  
»WinterBeast«**

- K okamžitému použití, s nálevkou
- Do -20 °C / intenzivní vůně
- Absolutně kompatibilní s lakem, gumou a plastem
- Zabíráňuje zamrzání trysek
- Objem 5 l

WM číslo: 553.48.33



**219,-**

**LEPIDLO NA ČELNÍ SKLA  
»Bond 60«**

- Bezpečný čas odjezdu za 60 minut podle FMVSS 212/208
- Bezproblémové a rychlé zpracování
- Kompatibilní se senzory FAS díky nízké vodivosti
- OEM schválení
- Objem 310 ml

WM číslo: 555.85.15



**369,-**

**ČISTIČ RUKOU »Clean Intense«**

- Jednoduché použití i při silném znečištění rukou
- Čištění rukou je velmi intenzivní, ale přitom šetrné
- Přírodní abrazivní prostředek
- Pokožka aplikaci velmi dobře snáší
- Vysoký zpětný mastičí efekt
- Bez rozpouštědel
- Přípravek je čerpatelný, použitelný v dávkovačích
- Dermatologicky testováno (Dermatest GmbH/SRN)
- Objem 2 l, měkká láhev

WM číslo: 557.89.44



**259,-**

**SPREJ NA KONTAKTY  
»Electronic«**

- Pro čištění, údržbu a péči
- Dlouhodobá ochrana proti korozi u všech elektronických součástí a kontaktů
- Oxidační rozpouštění
- Odvádějí vlhkost
- Objem 500 ml

WM číslo: 588.00.64



**95,-**

**KERAMICKÁ PASTA VE SPREJI  
»Keramik Pasten«**

- Bez obsahu kovů, nepoškozuje senzory na brzdových systémech
- Umožňuje snadnou demontáž, i po dlouhém provozu
- Dlouhodobá odolnost vůči vodě, slané vodě i proti mnoha kyselinám a louhům
- Mazání bez obsahu kovů
- Ochrana proti korozi
- Objem 500 ml

WM číslo: 588.00.59



**139,-**

**ČISTIČ NA KOLA A RÁFKY  
»ALU-TEUFEL«**

- Vhodný pro všechna nová, chromovaná, leštěná nebo eloxovaná kola
- Bez kyselin
- PH neutrální
- Objem 1 l

WM číslo: 571.20.88



**190,-**

**OCHRANA CHLADIČE  
»IHNEDE PŘIPRAVENO K POUŽITÍ«**

- Lze smíchat s jakoukoli nemrznoucí kapalinou do chladičů, vhodné pro všechny běžné značky osobních a lehkých užitkových vozidel
- Lze jej míchat s jakoukoli barevnou chladič kapalinou
- Ochrana až 240 000 km nebo 10 let, od -37 °C do +129 °C
- Objem 1 l

WM číslo: 580.55.50



**95,-**

**MONTÁŽNÍ PASTA NA PNEU  
»Repsol«**

- Černá barva
- Objem 5 kg

WM číslo: 595.55.55



**169,-**

**RUKAVICE »Anniston«**

- 92% Polyamid (Nylon), 8% elastan, černý
- Povlak: Nitril / Nitril, broušený, černý
- Nepropouští kapaliny
- Velmi dobré ořezové vlastnosti, velmi vysoká flexibilita
- Prémiová kvalita
- Optimální přilnavost
- Norma: EN 388



**59,-**

WM číslo	Velikost
227.05.63	9
227.05.64	10

**DRŽÁK SPZ »Easy-Klett«**

- Pro SPZ o maximální velikosti 520 x 110 mm, lze řezat na míru, bez rámečků a šroubů
- Pro všechny jednořádkové SPZ
- Samolepicí suchý zip s vysoce kvalitním lepidlem
- Sada skládající se z lepicí a fleece části pro připevnění SPZ

WM číslo: 205.02.65



**229,-**

**MOTOROVÝ OLEJ  
»c-tec special B FE 0W-30«**

- Polosyntetický vícerzsohový motorový olej. Vynikajícími vlastnostmi při studeném startu, pro rychlejší mazání při nejnižších teplotách. Zvláště vhodné pro moderní turbo motory a motory BMW.
- Objem 500 ml

Schválení:

- BMW Longlife-12 FE

Specifikace:

- ACEA C2

WM číslo: 520.31.10



**129,-**

**MOTOROVÝ OLEJ  
»Special Tec F 0W-30«**

- Objem 5 l

Schválení:

- ACEA C2; API SN; Ford WSS-M2C 950-A; Jaguar; Land Rover STJLR.03.5007

Doporučení:

- IVECO 18-1811 SC1 LV

WM číslo: 976.09.38



**1.549,-**

**MOTOROVÝ OLEJ  
»Longlife III 5W-30«**

- Objem 205 l

Schválení:

- VW 504 00/507 00; MB schválení 229,51/229,31

Specifikace:

- ACEA C3; API SN; Porsche C30

Společnost WM SE doporučuje tento produkt pokud jsou splněny tyto pokyny k plnění:

- API CF; BMW Longlife-04

WM číslo: 597.55.59



**22.900,-**

**VYSOKOFREKVENČNÍ NABÍJEČKA  
»MXS 5.0«**

- Max. nabíjecí proud 0,8A nebo 5A
- 1,2 - 110 Ah nabíjení / 1,2 - 160 Ah údržba
- Bez napětových špiček
- Ošetření sulfatací

WM číslo: 292.01.19



**1.590,-**

**PRACOVNÍ SVĚTLO »F1-WL900«**

- 60W LED reflektor
- Max. světelný tok 3.000 lumenů
- Barevná teplota 6.500 K
- Moderní COB technologie
- Kvalitní Li-Ion baterie 6.700 mAh
- Hliníkové tělo
- Nastavitelná magnetická základna lampy
- Nabíjí proudem až 2 A (rychlou nabíjení)
- Indikátor úrovně nabití
- Včetně USB kabelu Type-C (2 A)

WM číslo: 273.03.13



**729,-**

**NABÍJECÍ STANICE »PJ125«**

- Přenosná nabíjecí stanice s funkcí startovací stanice, s kompresorem
- Špičkový proud 1.250 A pro startování ze sitě
- 10 bar vzduchový kompresor
- Digitální regulace tlaku s funkcí automatického zastavení
- Integrovaný měnič napětí 220-230 V
- Vestavěná baterie AGM 12 V / 18 Ah
- LED indikátor stavu baterie
- Vysoce intenzivní LED reflektor s protiskluzovou rukojetí
- USB port

WM číslo: 273.03.32



**3.490,-**

**MOTOROVÝ OLEJ  
»Specific 0W-20«**

- Objem 5 l
- Specifikace a schválení: VW 508 00 / 509 00; Porsche C20; ACEA C5, ACEA A1/B1

WM číslo: 599.20.51



**1.469,-**

**MOTOROVÝ OLEJ  
»Magnatec Stop-Start 5W-30 C3«**

- Použití v benzinových, dieselových a hybridních vozidlech
- Objem 5 l
- Specifikace: ACEA C3; API SN; BMW Longlife 04; Meet Fiat 9.55535-S3; MB schválení 226.5 & 229.31 & 229.51; Renault RN 0700 & RN 0710

WM číslo: 558.31.32



**890,-**



### VYSOKONAPĚTĚVÝ ODPUZOVAČ KUN

»1 Plus«

- 6 nerezových vysokonapěťových kontaktních desek
- Antipanicový obvod
- Kontrolka funkce
- E1 označení KBA
- Výstupní napětí 200 - 300 V
- Spotřeba proudu < 2 mA
- Provozní napětí 12 V

**Speciální funkce:** Spotřeba energie méně než 2 mA, vhodné pro datovou sběrnici CAN-bus

WM číslo: **290.34.97**



**2.190,-**

### PYTLE NA PNEUMATIKY

- Z bílého Polyetylenu
- Žádné skladovací obaly!
- Role obsahuje 100 ks

WM číslo: **246.31.31**



**649,-**

### FLEXIBILNÍ BRUSNÝ KOTOUČ

»3M™ HOOKIT™«

- Univerzální matovací brusivo tvořené měkkou pěnou
- K ručnímu či strojovému finišování za mokra i za sucha
- Díky mnoha vytvořeným otvorům se pracovní prostředí udržuje bezprašné a čisté
- Snadno se přizpůsobuje nepravidelným povrchům
- Ø 150 mm
- Balení obsahuje 20 ks

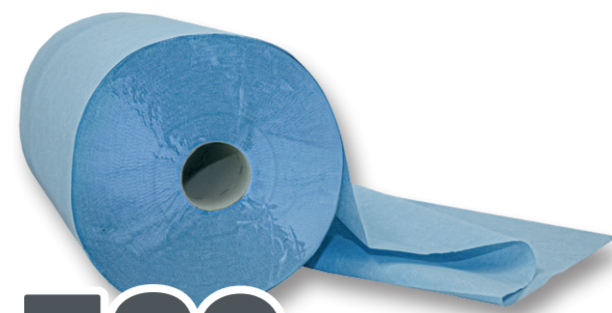
**1.179,-**

WM číslo	Zrnitost
567.23.50	P800
567.23.51	P1000

### PAPÍROVÉ UTĚRKY »2vrstvé«

- 1.000 útržků
- Rozměr útržku 38 x 36 cm
- Modrá barva

WM číslo: **246.07.02**



**389,-**

### PRACOVNÍ SVĚTLŮ »COB LED«

- 250 lumenů, stmívatelné
- Jmenovitý výkon 5W
- Magnetická základna, otočná
- Dobíjecí Li-Ion baterie 1.800 mAh

WM číslo: **273.03.31**

cartrend



**339,-**

### STARTOVACÍ KABELY »25 mm²«

- Rychlá pomoc pro slabou baterii
- S plně izolovanými pólovými svorkami Best Contact
- Měděno-hliníková technologie
- Vyhovuje DIN 72553
- Pro vznětové motory do objemu 3.000 ccm
- Pro benzinové motory do objemu 5.500 ccm
- S praktickým úložným vakem
- Napětí 12, 24 V
- GS, DIN 72553, PAH, ROHS
- Délka kabelů 2x 3,5 m

WM číslo: **260.00.38**



**319,-**

### KANYSTR NA POHONNÉ HMOTY

- Vhodný pro benzin a naftu
- Oficiálně testováno a schváleno
- Včetně nátrubku s hubicí
- Rozměry 247 x 265 x 147 mm
- Černá barva
- Objem 5 l

WM číslo: **291.01.51**



**99,-**

### SKRABKA NA NÁLEPKY

- Ideální k odstranění etiket, zbytků těsnění a zbytků lepidla
- Snadno vyměnitelná čepel
- Umělohmotná rukojeť

WM číslo: **612.54.63**



**169,-**

### GUMOVACÍ TALÍŘ »90 mm«

- K odstranění samolepek, zbytků lepidel a barev z lakovaných ploch
- Gumovací kotouč v neutrální barvě brání zašpinění povrchu
- Nevhodné pro pneumatické přímé brusky
- Ø 90 mm

WM číslo: **613.18.30**



**129,-**

### GUMOVÉ KLADIVO »2,5 kg«

- Vhodné pro uvolnění přirezlého ráfku při výměně pneumatik
- Nedochází k zpětnému rázu díky ocelovým kuličkám

WM číslo: **603.00.94**



**890,-**

### SADA NÁSTRČNÝCH OŘECHŮ

»1/2"«

- 17dílná
- Pro uvolnění silně poškozených šroubů a matic
- Zejména pro montáž a demontáž šroubů kola
- Matice s dvojitým profilem, jemný a hrubý profil spirálové drážky
- Potaženo plastem, aby nedošlo k poškození na hliníkových ráfcích
- Včetně speciální velikosti pro Teslu
- Včetně speciálního profilu pro Mercedes, Hyundai a Kia

WM číslo: **613.93.68**



**2.390,-**

### 1/2" MOMENTOVÝ KLÍČ

»ERGOTORQUE®PRECISION«

- 40 - 200 Nm
- S přepínací ráčnou hlavou
- Přesnost vypnutí: ±3 % od nastavené hodnoty na stupnici
- Velké průhleditko s funkcí lupy pro optimální čitelnost
- S robustním řehačkovým mechanismem se 36 zuby
- Rychlé a jisté nastavení uťahovacího momentu otáčením rukojeti

WM číslo: **611.25.75**



**1.990,-**

### PROFESIONÁLNÍ SADA NÁSTRČNÝCH KLÍČŮ

- 172dílná
- Pro ráčnu 1/4", 3/8" a 1/2"
- V plastovém kufříku

WM číslo: **603.01.04**



**1.990,-**

### VYSAVAČ »AERO 21-01 PC«

- Omyvatelný PET filtr s účinností filtrace 99,9 %
- MultiFit systém příslušenství pro plnou flexibilitu
- Pohodlné ukládání příslušenství a kabelu
- Funkce foukání
- Stabilní kola a ergonomický design pro bezpečný provoz

**Technická data:**

- Objem nádrže 20 l
- Šířka 385 mm
- Výška 505 mm
- Délka 375 mm
- Elektrické připojení 230 V / 50-60 Hz
- Hlučnost 64 dB(A)
- Hmotnost 7,5 kg
- Délka kabelu 5 m
- Výkon P(IEC) 1.000 W
- Výkon P(max) 1.250 W
- Objem vzduchu 3.600 l/min
- Podtlak 210 mbar

WM číslo: **663.00.47**



**3.169,-**

### NITRILOVÉ RUKAVICE »bez prášku«

- Jednorázové rukavice
- Nepudrované
- Strukturovaný jistý pocit přilnavosti
- 100% syntetika
- Modré
- Krabice obsahuje 100 ks

**329,-**

WM číslo	Velikost
560.00.97	L
560.00.98	XL

### BARVA VE SPREJI »lesklá černá«

- Pro kontrastní a částečné lakování
- Lze použít i na ráfky a karoserie
- Objem 500 ml

WM číslo: **565.16.66**



**89,-**

### ZÁKLADOVÁ BARVA

»RAL 7035«

- Včetně tužidla
- Lze použít jako barevný podlahový nátěr uvnitř i venku
- Obsah 4,5 kg, vydatnost pro cca 15 m²

**Vlastnosti:**

- S nízkým obsahem rozpouštědla
- Vysoce otěruvzdorné
- Dobrá odolnost vůči alkáliím a kyselinám
- Saténový lesk

WM číslo: **830.83.17**



**1.590,-**

### VOZÍK NA PŘEPRAVU PNEUMATIK A DISKŮ »Smart Disc Wheel«

- Velmi lehký
- Robustní, nosnost 160 kg
- Průměr 680 mm

WM číslo: **696.04.48**



**1.190,-**

### SADA STUPŇOVITÝCH SPIRÁLOVÝCH VRTÁKŮ M2

- 19dílná
- HSS DIN 338
- Rozměry 1 - 10 mm

WM číslo: **637.04.03**



**1.449,-**

### SADA BITŮ »36dílná«

- Plochy 4/6/8/9 mm
- Křížové Phillips: PH 1 (4x) / PH 2 (2x) / PH 3 (3x)
- Křížový Pozidriv PZ 1 (3x) / PZ 2 (3x) / PZ 3
- Vnitřní šestihran: SW 2 / 2,5 / 3 / 4 / 5/6 / 6 mm
- Torx T6 / T7 / T8 / T9 / T10 / T15 / T20 (2x) / T25 (2x) / T27 (2x) / T30 (2x) / T40 (2x)
- Torx BO T10H/T15H/T20H/T25H/T27H/T30H
- Držák bitů

WM číslo: **644.00.13**

**490,-**



### MĚŘIČ TLAKU V PNEUMATIKÁCH



- ▶ Maximální tlak vzduchu 8 bar
- ▶ Rozsah tlakoměru 0 - 12 bar
- ▶ Délka hadice 40 cm s nástrčnou otočnou koncovkou

WM číslo: **605.03.78**



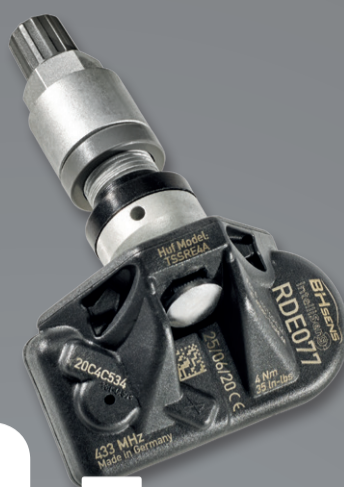
# 609,-

### TPMS SNÍMAČ »OEM RDE077V21«



- ▶ Včetně kovového ventilku
- ▶ Použití pro vozy Mercedes Benz

WM číslo: **522.00.76**



# 649,-

### EZ UNIVERZÁLNÍ TPMS SNÍMAČ 2.0



- ▶ Neomezeně programovatelný
- ▶ TPMS snímač má stejný ID kód jako původní snímač tlaku
- ▶ Životnost baterie jako OE
- ▶ Včetně 43 mm dlouhého ventilku



WM číslo	Popis	Cena
522.15.86	Gumový	455,-
522.15.88	Stříbrný	455,-
522.15.90	Černý	455,-

### ROLE NALEPOVACÍHO ZÁVAŽÍ

#### »TYP 355«

- ▶ 1.000 x 5 g
- ▶ Potažené



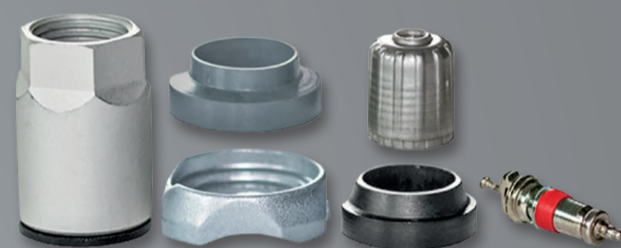
WM číslo	Materiál	Barva	Výška	Cena
523.31.20	Ocel	Stříbrná	3,8 mm	850,-
523.31.21	Ocel	Černá	3,8 mm	920,-

### UNIVERZÁLNÍ SERVISNÍ KIT



- ▶ Pro 97 % všech kovových ventilků TPMS snímačů na trhu

WM číslo: **522.54.55**



# 54,-

### IDENTIFIKAČNÍ NÁLEPKA



- ▶ Velmi dobrá přilnavost
- ▶ Zadní strana potažená hliníkem
- ▶ Popisovatelná jakýmkoli perem
- ▶ Velikost 80 x 120 mm
- ▶ Role 100 ks
- ▶ Bílá barva

WM číslo: **696.01.74**



# 690,-

### NALEPOVACÍ ZÁVAŽÍ

#### »TYP 397«



- ▶ 12 x 5 g
- ▶ Výška 3,8 mm
- ▶ Šířka 19 mm
- ▶ Potažené



WM číslo	Popis	Cena
524.32.11	Ocel, stříbrné	600,-
524.32.12	Ocel, černé	660,-

\*Uvedená cena je za 100 ks

### NAKLEPÁVACÍ VYVAŽOVACÍ ZÁVAŽÍ »TYP 84«



- ▶ Pouze pro ocelové ráfky
- ▶ Pozinkované
- ▶ Balení 100 ks



WM číslo	Hmotnost	Cena
524.30.01	5 g	270,-
524.30.02	10 g	305,-
524.30.03	15 g	375,-
524.30.04	20 g	460,-
524.30.05	25 g	555,-
524.30.06	30 g	650,-

\*Uvedená cena je za 100 ks

### ZIMNÍ PNEUMATIKA

#### »ESKIMO HP 2«



- ▶ Rozměr 205/55 R16 91H
- ▶ Úspora paliva C
- ▶ Přilnavost za mokra B
- ▶ Hlučnost 71 dB

Obj. číslo: **531962**



Objednávejte v on-line katalogu [wmpneu.cz](http://wmpneu.cz)

# 1.469,-

### ZIMNÍ PNEUMATIKA

#### »WP52 Wintercraft 3PMSF«



- ▶ Rozměr 215/55 R17 98V XL
- ▶ Úspora paliva C
- ▶ Přilnavost za mokra B
- ▶ Hlučnost 72 dB

Obj. číslo: **2290843**



Objednávejte v on-line katalogu [wmpneu.cz](http://wmpneu.cz)

# 2.235,-

### ZIMNÍ PNEUMATIKA

#### »FSR901 SNOWFUN 3PMSF«



- ▶ Rozměr 225/45 R17 94V XL
- ▶ Úspora paliva D
- ▶ Přilnavost za mokra C
- ▶ Hlučnost 72 dB

Obj. číslo: **3732037091**



Objednávejte v on-line katalogu [wmpneu.cz](http://wmpneu.cz)

# 1.459,-