

**Excentr napínáku během napínání praská.
Sady rozvodových řemenů CT1168K1/ K2/ WP1/ WP2/ WP7/ WP9/ K6PRO/ WP8PRO
VW, Audi, Seat, Škoda 1,4–2,0 TDI Common Rail, EA288**

Problém:

Excentr napínáku během napínání praská (**obr. A**).

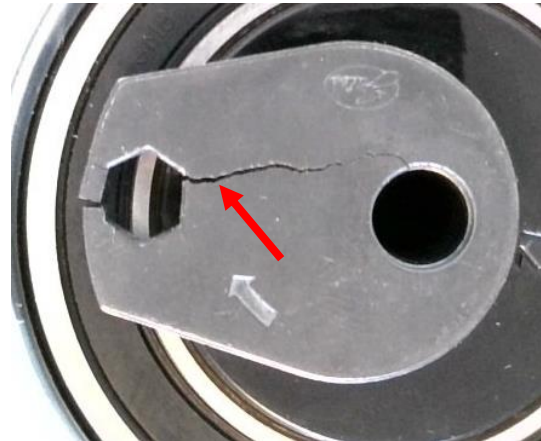
Příčina:

Upevňovací matice byla při montáži dotažena příliš napevno. V důsledku toho se během napínání otáčí s excentrem a ještě více jej předepíná. Odpor se nadměrně zvyšuje a v důsledku toho dochází v excentru k vzniku trhlin (**obr. A**).

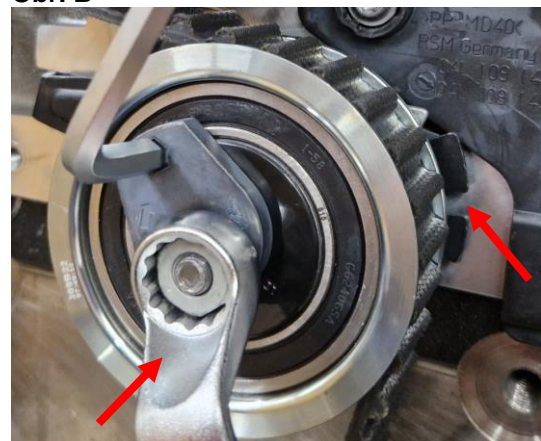
Řešení:

Před napínáním se matice musí utahovat pouze ručně. Matici přidrže vhodným nástrojem (**obr. B a C**), aby se neprotáčela. Nyní napínejte napínák ve směru hodinových ručiček, dokud se značka regulace nesrovná s referenční značkou (**obr. C**). Teprve potom dotáhněte matici.

Obr. A



Obr. B



Obr. C

