

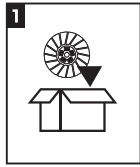
STARTÉRY, ALTERNÁTORY A KOMPRESORY PODMÍNKY VRACENÍ STARÝCH DÍLŮ



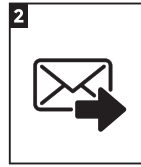
Vybírají jste naši řadu repasovaných dílů.

Níže uvedené podmínky vrácení Vám zajišťují, že obdržíte dobropis nebo ekologický bonus.

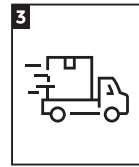
Proces vrácení:



1. Když je startér, alternátor nebo kompresor nahrazen renovovaným, ujistěte se, že je starý díl vrácen v krabici Valeo (povinné).



2. Odešlete e-mailem žádost o vyzvednutí lokálnímu zákaznickému servisu Valeo



3. Zkontrolují váš zůstatek, a pokud bude dostatek kreditů, zařídí vyzvednutí.



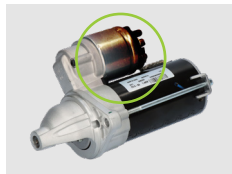
4. Pokud vrácený díl splňuje všechny podmínky, obdržíte zálohu a/nebo ekologický bonus do 4 týdnů.

Přijatá jádra

O.E. původ, uvnitř Valeo boxu a technické reference na dílu



Kompletní bez větších poškození



Startéry s poškozenou zástrčkou



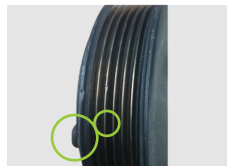
Alternátory s chybějícími nebo poškozenými ochrannými kryty



Alternátory s chybějícími nebo poškozenými řemenicemi



Alternátory se zlomenými žebry



Řemenice kompresoru s malým poškozením



Konektor kompresoru uříznutý nebo částečně zlomený (>3 cm)

Není extrémně zkorodovaný nebo spálený



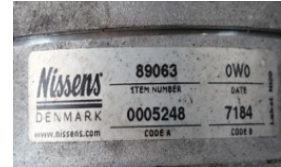
Startéry, alternátory nebo kompresory s lehkou korozi



Startéry, alternátory nebo kompresory, které nejsou silně vypálené

Odmítnutá jádra

Není O.E., není v krabici Valeo nebo jádro nelze identifikovat



Ne O.E. startéry, alternátory a kompresory



Není ve Valeo krabici



Neidentifikovatelné jádro

Neúplné / demontované nebo poškozené



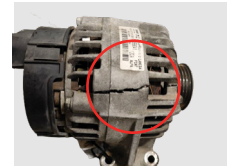
Demontované startéry, alternátory nebo kompresory



Nekompletní startéry, alternátory nebo kompresory



Alternátory s rozbitým montážním ramenem



Alternátory s poškozeným držákem



Poškozené startéry, alternátory nebo kompresory



Extrémně zkorodovaný nebo spálený



Extrémně zkorodované startéry, alternátory nebo kompresory



Extrémně spálené startéry, alternátory nebo kompresory